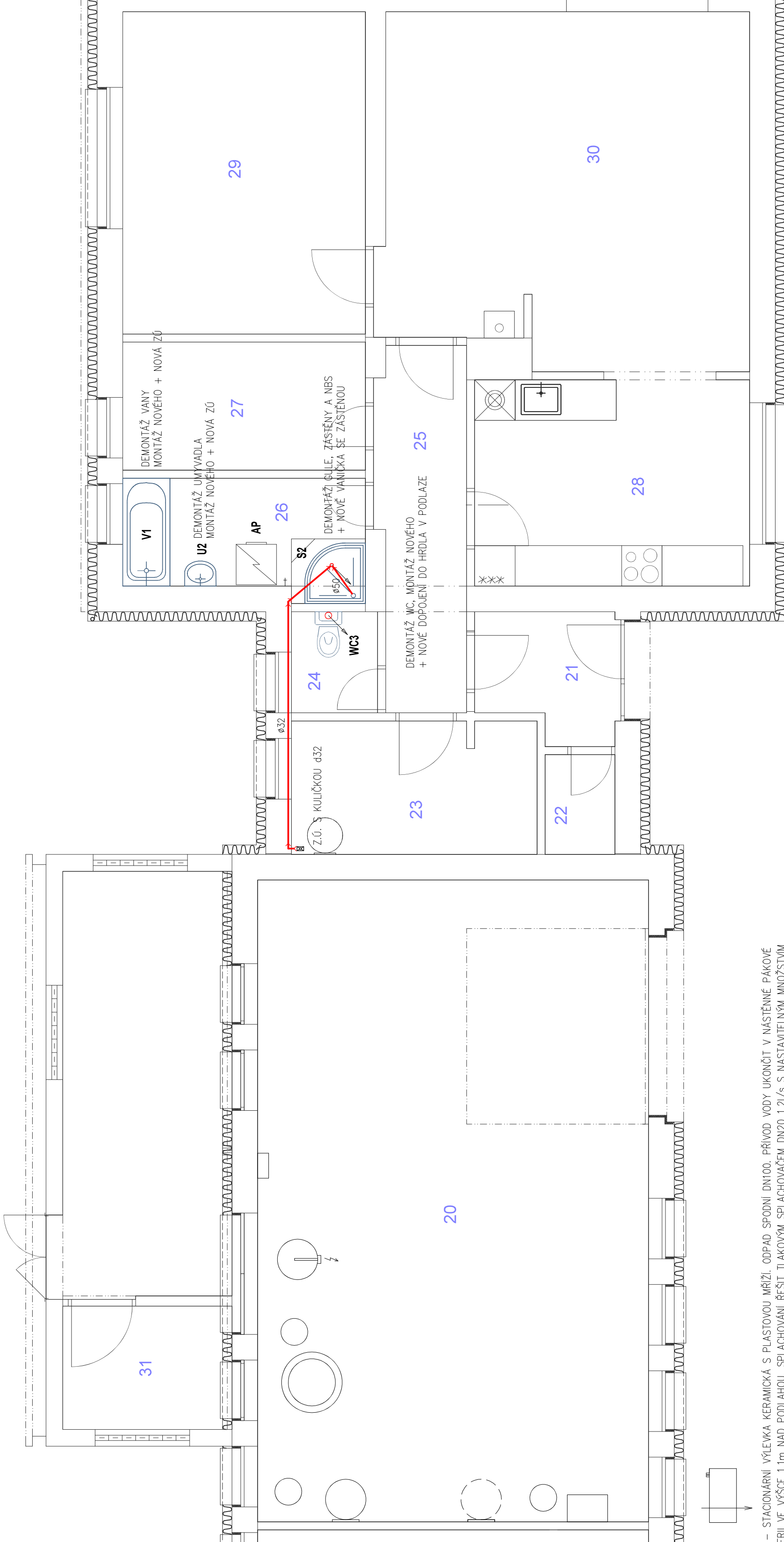


LEGENDA ÚČELU MÍSTNOSTI

OZN	ÚČEL MÍSTNOSTI	PLOCHA m ²	POVRCHY
01	WC VĚŘEJNOST OSSPO - ŽENY	3,80 m ²	PODLAHA
02	PŘEDSÍŇKA VĚŘEJNOST ŽENY	1,77 m ²	KERAMICKÁ DLÁŽBA
03	WC VĚŘEJNOST ŽENY	2,03 m ²	KERAMICKÁ DLÁŽBA
04	PŘEDSÍŇKA VĚŘEJNOST MUŽI	3,81 m ²	KERAMICKÁ DLÁŽBA
05	WC VĚŘEJNOST MUŽI	6,63 m ²	KERAMICKÁ DLÁŽBA
06	WC VĚŘEJNOST MUŽI	1,81 m ²	KERAMICKÁ DLÁŽBA
07	UKLIDOVÁ MÍSTNOST	2,91 m ²	KERAMICKÁ DLÁŽBA
08	PROJEJNA SE SKLADEM	13,86 m ²	KERAMICKÁ DLÁŽBA
09	PŘEDSÍŇKA	1,72 m ²	KERAMICKÁ DLÁŽBA
10	WC	1,45 m ²	KERAMICKÁ DLÁŽBA
11	ŠATNA č. 1	27,34 m ²	CEMENTOVÝ POTĚR
12	UMYVÁRNA WC	6,02 m ²	PVC POVLAČ
13	WC	1,40 m ²	KERAMICKÁ DLÁŽBA
14	SPRCHY	5,37 m ²	KERAMICKÁ DLÁŽBA
15	CHODBA	5,92 m ²	PVC POVLAČ
16	ŠATNA č. 2	29,34 m ²	KERAMICKÁ DLÁŽBA
17	UMYVÁRNA WC	6,03 m ²	KERAMICKÁ DLÁŽBA
18	SPRCHY	5,37 m ²	PVC POVLAČ
19	WC	1,40 m ²	PVC POVLAČ
20	SKLAD DILNA	59,22 m ²	BETONOVÁ MAZANINA
21	PŘEDSÍŇ	3,77 m ²	PVC POVLAČ
22	ŠATNA	1,53 m ²	KERAMICKÁ DLÁŽBA
23	TECHNICKÁ MÍSTNOST	7,17 m ²	KERAMICKÁ DLÁŽBA
24	WC	1,92 m ²	KERAMICKÁ DLÁŽBA
25	CHODBA	6,95 m ²	PVC POVLAČ
26	KOUPELNA	6,05 m ²	PVC POVLAČ
27	ŠATNA	6,84 m ²	KERAMICKÁ DLÁŽBA
28	KUCHYŇ	12,48 m ²	PVC POVLAČ
29	LOŽNICE	17,21 m ²	PVC POVLAČ
30	OBÝVACÍ POKOJ	27,80 m ²	PVC POVLAČ
31	SKLAD	4,59 m ²	BETONOVÁ MAZANINA
32	SKLAD	16,16 m ²	BETONOVÁ MAZANINA

zpracovatel složky: Ing. Filip Šimmer, interní číslo zakázky 1122008

Zpracovatel :	Investor:	Objednatel:
A3 detail s.r.o. U Stadionu 841, 434 01, Most, IČ:64651599	Sportas s.r.o. Jirfskova 413, Litvínov, 43601	Sportas s.r.o. Jirfskova 413, Litvínov, 43601
Název a účel díla:		
AREÁL LOMSKÁ LITVÍNŮV rekonstrukce starého objektu šaten		
Stupeň projektové dokumentace :	D5P	
Zodpovědný projektant :	Název přílohy: D.1.4a – ZARÍZENÍ ZDRAVOTNÉ TECHNICKÝCH INSTALACÍ	
Ing. Filip Šimmer	Název výkresu:	
Výpracoval :	KANALIZACE – PŮDORYS	
Ing. Filip Šimmer	D.1.4a-04	
Datum:	11/2022	
Měřítka:	1:50	
Identifikační číslo dokumentu: 2022–373		



- VL1 – STACIONÁRNÍ VÝLETKA KERAMICKÁ S PLASTOVOU MŘÍŽÍ. ODPAD SPODNÍ DN100. PŘÍVOD VODY UKONČIT V NÁSTĚNNÉ PÁKOVÉ BATERII VE VÝŠCE 1,1m NAD PODLAHOU. SPLACHOVÁNÍ ŘEŠIT TLAKOVÝM SPLACHOVÁNEM DN20 1,2/1,6 S NASTAVITELNÝM MNOŽSTVÍM VODY.
- D1 – JEDNODIŠNÝ NEREZOVÝ DRŽEC BEZ ODKLADACÍ PLOCHY DO KUCHYŇSKÉ DESKY. NA ODPADNÍM POTRUBÍ OSADIT ZAPACHOVOU UZÁVÍRKU Ø40. PŘÍVOD VODY UKONČIT V ROHOVÝCH VENTILECH DN15 cca 0,6m NAD PODLAHOU. STOJÁNKOVÁ PÁKOVÁ BATERIE.
- S1 – SPRCHOVÉ STÁNÍ ŘEŠENÉ STAVEBNĚ, SMĚŠOVANOU VODU 40°C NÁPOJIT NA TLAKÝ SPRCHOVÝ PODODMÍTKOVÝ VENTIL VE VÝŠCE 1,1m NAD PODLAHOU (VENTIL 9l/min při 3bar, ČASOVAČ cca 30sec, NASTAVITELNÝ PRŮTOK, SAMODIŠNÍ, INSTALAČNÍ KRABICE, PŘEVLEČNÉ MATICE, NEREZ KRYCÍ DESKA). PODODMÍTKOVÁ RŮŽICE ANTIWANDAL VE VÝŠCE 2,1m.
- G1 – PODLAHOVÝ SPRCHOVÝ ŽLAB DÉLKY 1,0m S NEREZ MŘÍŽKOU. INTEGROVANÁ ZAPACHOVÁ UZÁVÍRKA Ø40/50.
- G2 – PODLAHOVÁ VPUSŤ S NEREZ MŘÍŽKOU, ODTOK VODOROVNÝ Ø40/50. PACHOTĚSNÝ UZÁVĚR PŘI VYSCHNUTÍ VODY

LEGENDA

- WC3 – STACIONÁRNÍ VÝLETKA KERAMICKÁ S PLASTOVOU MŘÍŽÍ. ODPAD SPODNÍ DN100. PŘÍVOD VODY UKONČIT V ROHOVÉM VENTILU VE VÝŠCE 1,1m NAD PODLAHOU. SPLACHOVÁNÍ ŘEŠIT TLAKOVÝM SPLACHOVÁNEM DN20 1,2/1,6 S NASTAVITELNÝM MNOŽSTVÍM VODY.
- P1 – KERAMICKÝ PISOŘ S RADAROVÝM SPLACHOVÁNÍM – SÍŤOVÉ NAPÁJENÍ. NA ODTOKU VODY OSADIT ODSÁVACÍ ZAPACHOVOU UZÁVÍRKU Ø50 S KLOUBEM. PŘÍVOD VODY UKONČIT ROHOVÝM VENTILEM DN15 SE ZPĚTNÝM VENTILEM A SÍŤEM. NÁPOJIT NA EL. MAG. VENTIL PISOŘU.
- U1 – KERAMICKÉ ZÁPUSŤNÉ UMYVADLO DO DESKY KRUH ŠÍŘKY 420mm. CHROMOVÁ ZAPACHOVÁ UZÁVÍRKA Ø32. PŘÍVOD VODY UKONČIT V ROHOVÝCH VENTILECH DN15 cca 0,58m NAD PODLAHOU. STOJÁNKOVÁ PÁKOVÁ BATERIE.
- U2 – KERAMICKÉ UMYVADLO ŠÍŘKY 500mm S KERAMICKÝM KRYTEM SIFONU. PLASTOVÁ ZAPACHOVÁ UZÁVÍRKA Ø32. PŘÍVOD VODY UKONČIT V ROHOVÝCH VENTILECH DN15 cca 0,58m NAD PODLAHOU. STOJÁNKOVÁ PÁKOVÁ BATERIE.
- WC2 – KERAMICKÉ UMYVADLO ZDRAVOTNÍ ŠÍŘKY 640mm PLOCHÉ. PLASTOVÁ ZAPACHOVÁ UZÁVÍRKA Ø32 ODSKOČENÁ U ZDI. PŘÍVOD VODY UKONČIT V ROHOVÝCH VENTILECH DN15 cca 0,58m NAD PODLAHOU. STOJÁNKOVÁ PÁKOVÁ BATERIE.

